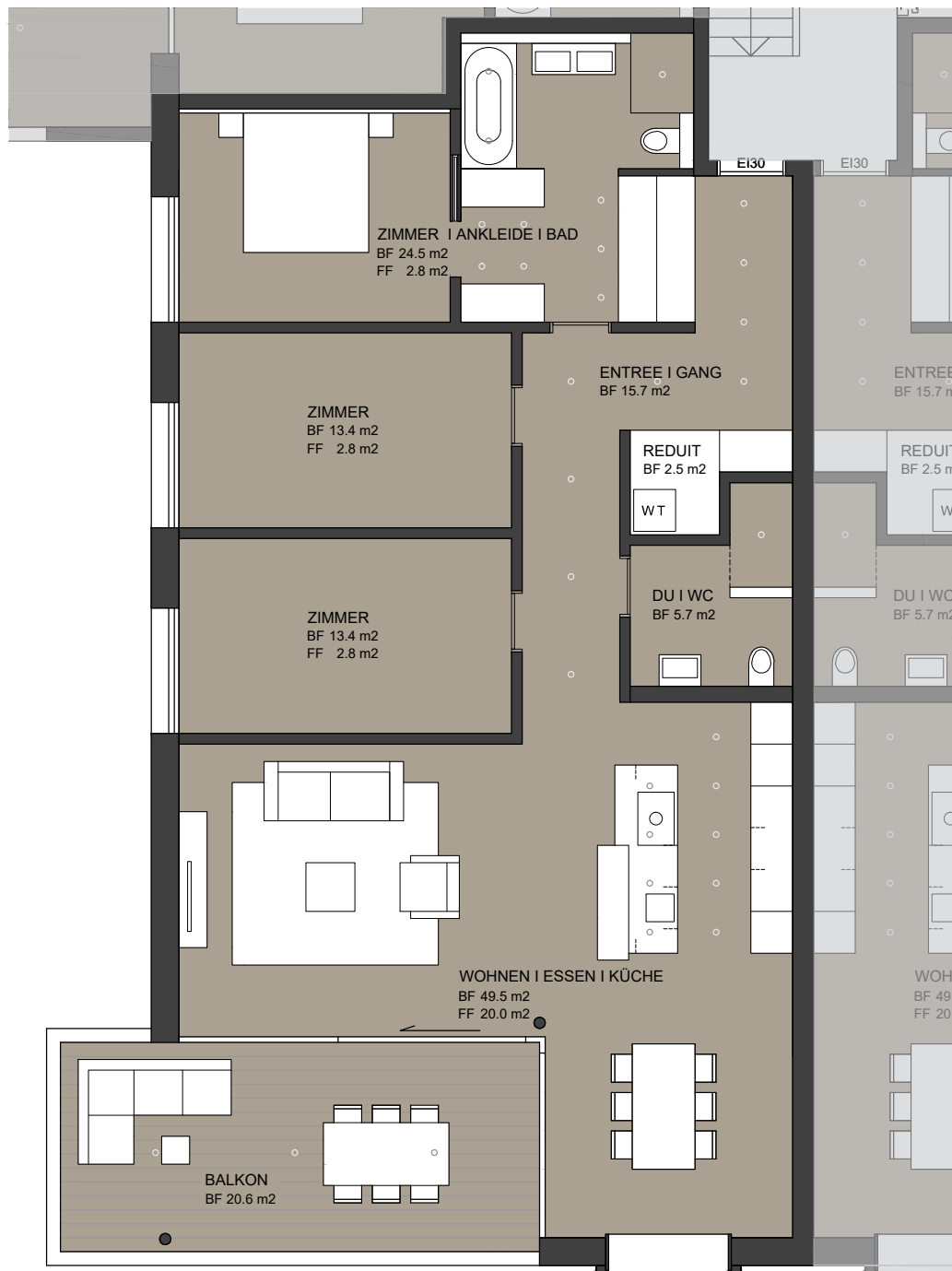


Via del Lago

SEESTRASSE 5A+B | 8598 BOTTIGHOFEN

4 ½ ZIMMER-WOHNUNG OG 1.4

BRUTTOGESCHOSSFLÄCHE 142.5 m²
NETTOWOHNFLÄCHE 124.7 m²
SITZPLÄTZE 20.6 m²



MST 1:100

5m